

売地

太田市東長岡町

680万円

土地

面積	289㎡(87.42坪)
地目	山林
地勢	平坦
接道	一方西(約6.0m) ※その他参照

建物

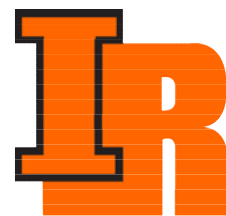
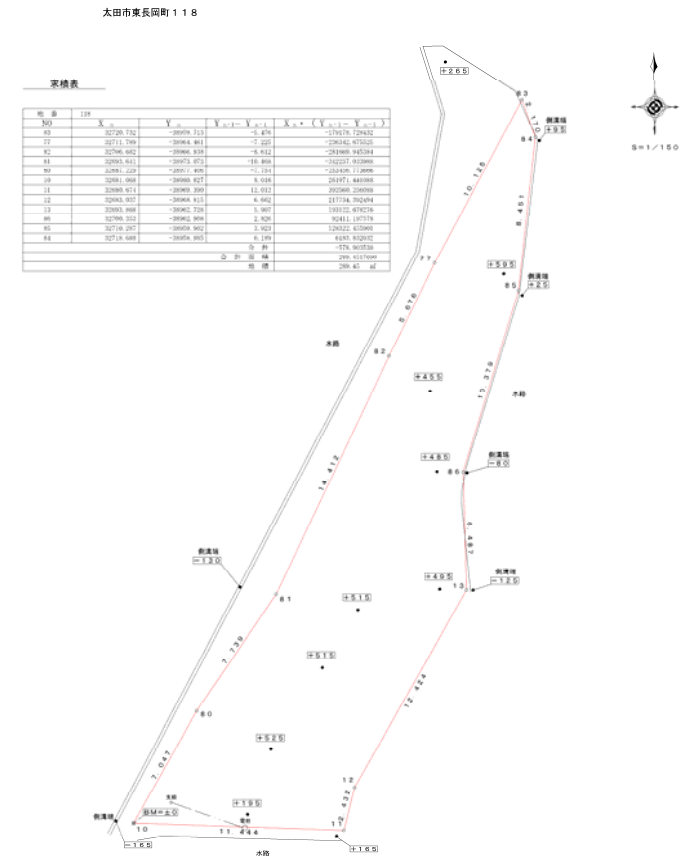
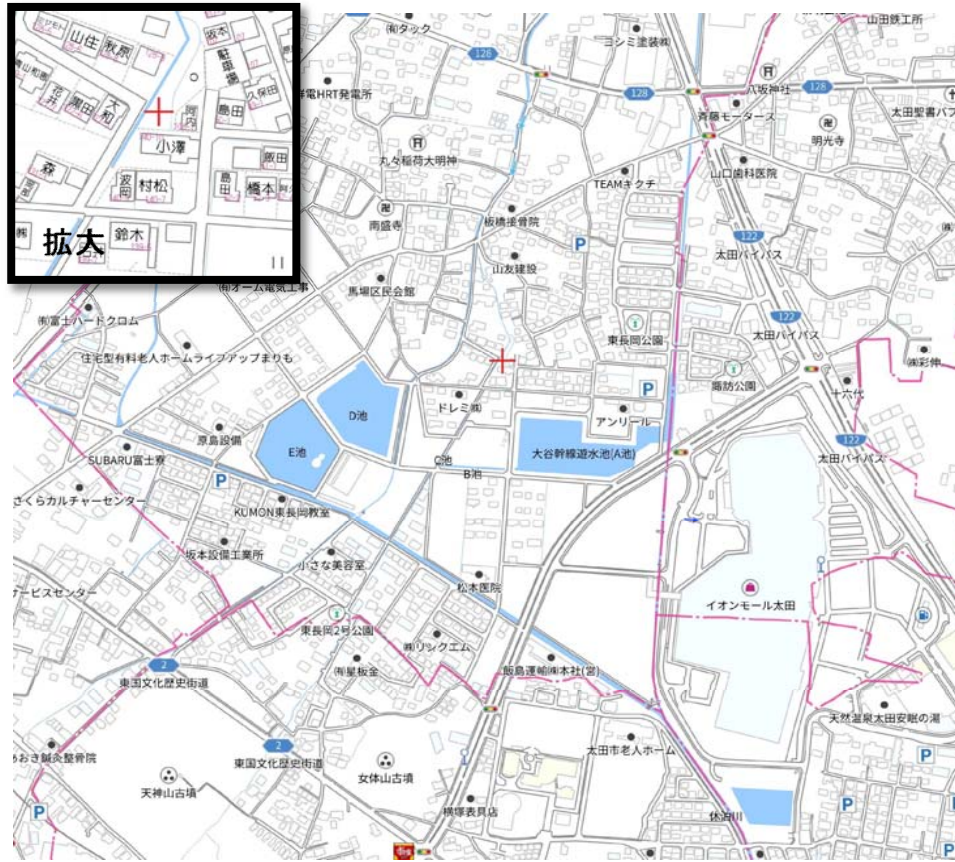
面積	
種類	
構造	
築年月日	
間取り	
駐車場	

備考

都市計画	市街化区域
用途地域	第一種住居地域
建ぺい率	60%
容積率	200%
給水	引込みなし
排水	浄化槽設置要す ※公共下水の引込み不可
ガス	都市ガス地域外
学校区	北の杜学園(小学校) / 北の杜学園(中学校)
引渡し	応談

その他

※出入り口橋掛け工事予定あり  
※注①…客付会社様が建物を請負う場合には、土地の仲介はご遠慮ください



株式会社 アイアール

群馬県知事(4)6883号 〒372-0812 群馬県伊勢崎市連取町3094-3  
FAX 0270-75-1164 E-mail: info@ir116.co.jp URL: http://www.ir116.co.jp

※現況と図面が異なる場合、現況を優先します

TEL 0270-75-1163

管理番号: 1010622 担当: 羽鳥

取引形態: 媒介(専属専任) 報酬: 分かれ ※注①

## 物件概要書

令和6年11月14日  
株式会社 アイアール  
担当：羽鳥

### 土地

所在：太田市東長岡町  
地番：118番  
地目：山林  
地積：289㎡（87.42坪）  
地勢：平坦

取引希望金額：680万円 坪単価 7.8万円

引渡日：応談  
都市計画：市街化区域  
用途地域：第一種住居地域  
建蔽率、容積率：60%、200%  
交通：東武桐生線 蕪川駅 約2.5km  
高速道：北関東自動車道 太田桐生IC 約4.0km  
学校区：北の杜学園（小学校）約1.5km 北の杜学園（中学校）約1.5km  
蕪川小学校 約1.6km 城東中学校 約3.0km  
商業施設：イオンモール太田 約500m ヤオコー 約2.0km  
道路：西側一方側公道（市道）幅員6.0m 接面約6.0m（公図より）  
電気：東京電力  
水道：引込みなし（西側道路本管φ100）  
汚水及び雑排水：浄化槽の設置要す（公共下水引込み不可）  
雨水：敷地内浸透  
ガス：都市ガス地域外  
文化財：包蔵地外

取引形態：専属専任媒介  
売却条件：植栽伐採及び出入り口橋掛け工事完了後、一括売買

手数料：分かれ ※注①…その他参照  
指値可能金額：買付を頂ければ交渉致します

広告掲載：可  
写真掲載：可

その他：全部事項、公図、求積図、固定資産価格通知書、公課証明書、  
上水道図面、現地案内図 用意あり  
資料の必要な方はお手数ですがお問い合わせ下さい

※注①…客付会社様が建物を請負う場合には土地の仲介はご遠慮ください

